

더 좋아진 연금,
JUNE비된 미래,
iM라이프와
함께하세요!



6월 이슈

더 강해진 펀드 전략
더 커진 유지 혜택

마이솔루션S변액연금보험S 무배당 2606

평생연금 지급률 강화로
더 높아진 연금액 **HOT**

iM 스타트PRO변액연금보험 무배당 2606(보증비용부과형)

iM 마스터PRO변액연금보험 무배당 2606(보증비용부과형)

iM 트래블PRO변액연금보험 무배당 2606(보증비용부과형)



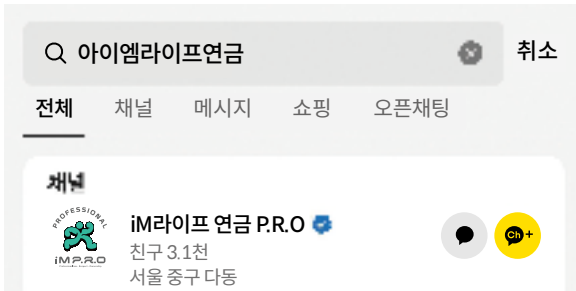
아이엠라이프연금



카카오톡에서 연금설계, 어때요?

+ 친구 추가하면? **✓** 설계지원이 쉽고 빠르게!
✓ 연금설계지원은 **연금센터**에서!

+ 친구추가 방법

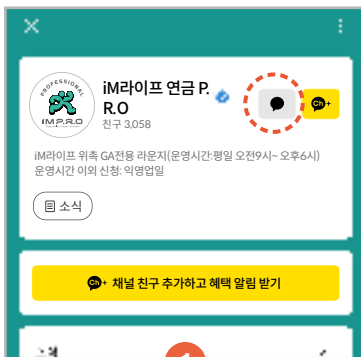


카카오채널명
"iM라이프 연금 P.R.O."
친구추가하기



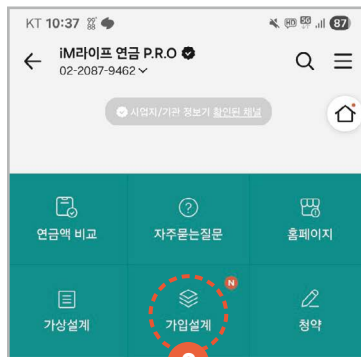
바로가기

+ 연금설계 방법



1

채널 친구추가 후 **말풍선** 선택하기



2

채널 하단에 **"가입설계"** 선택하기

연금보험 가입설계 신청서

제안기준일자 2025-08-06

설계사 정보

사원번호

계약자

성명

생년월일 19850515 보험나이

성별 ☒ 남자 ☐ 여자

3

연금보험 가입설계 **신청서** 작성하기

당신에게 꼭 맞는 연금설계, 지금 시작 할 수 있습니다

자세한 내용은 친구 추가해서 확인하세요



마이솔루션AI변액연금보험S 무2606**강**력한 펀드 라인업

01

스마트ETF TOP30

02

KOSPI 200주식

03

미국 주식 성장형

04

미국 대형 우량주**유**지보너스 변경**iM 스타트PRO**변액연금보험 무2606**iM 마스터PRO**변액연금보험 무2606**iM 트래블PRO**변액연금보험 무2606**평생연금지급률 UP으로
연금액**

(상품별 상이)



글로벌 자산으로 완성하는 스마트 연금

마이솔루션AI변액연금보험S 무배당 2606

완성한 핵심 포트폴리오를 경험하세요.
스마트ETF TOP30펀드와 KOSPI200주식 펀드 등
다양한 펀드라인업을 AI와 함께

투자의 주도권을
고객에게!

신규 스마트ETF TOP30펀드
KOSPI200주식 펀드

미국주식성장형
미국대형우량주
채권형
글로벌채권형

미국과 국내 대표 성장기업중심으로 투자!

똑똑한 AI로
더 스마트하게!

글로벌AI플랫폼세이프형
글로벌AI플랫폼밸런스형
글로벌AI플랫폼액티브형
AI글로벌다이나믹



고객성향별 투자! 글로벌AI플랫폼 밸런스형 펀드 / 글로벌AI플랫폼 세이프형 펀드

※ 해약형 특별계정의 경우 환율변동에 따라 자산가치가 변동되거나 손실이 발생할 수 있습니다.

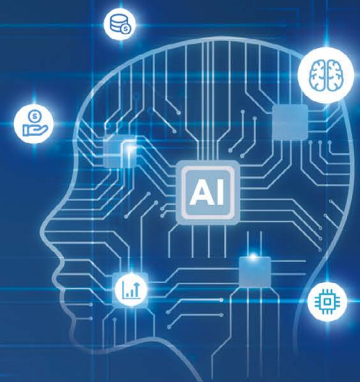
I 가입시 유의사항 I

- 마이솔루션AI변액연금보험S 무배당 2606은 실적배당형 상품이므로 보험금 및 해약환급금이 특별계정의 운용 실적에 따라 변동됩니다.
- 중도해지시 해약환급금에 대한 최저보증이 없으므로 원금손실이 발생할 수 있으며, 그 손실은 모두 계약자에게 귀속됩니다. 이 계약은 운용실적에 따라 보험금이 변동되는 실적배당형 상품으로서 원금손실이 발생할 수 있으며, 그 손실은 가입자에게 귀속됩니다.
- 이 보험계약은 약관에서 보험회사가 최저보증하는 최저사망적립액 및 특약에 한하여 예금자보호법에 따라 보호됩니다. 보호 한도는 해약환급금(또는 만기 시 보험금)에 기타지급금을 합하여 1인당 "1억원까지"(본 보험회사의 여타 보호상품과 합산)이며, 이와 별도로 본 보험회사 보호상품의 사고보험금을 합산하여 1인당 "1억원까지"입니다. 다만, 보험계약자 및 보험료납부자가 법인인 보험계약의 경우에는 보호되지 않습니다.
- 위 내용은 상품의 내용을 요약한 것이므로 계약체결전 반드시 해당 보험약관 및 상품설명서를 확인하시기 바랍니다.
- 본 상품은 투자형 보험상품으로 은행의 예금·적금과는 다른 상품입니다.
- 보험계약자가 기존에 체결했던 보험계약을 해지하고, 다른 보험계약을 체결하면 보험인수가 거절되거나 보험료의 인상 및 보장내용이 달라질 수 있습니다.
- 회사 및 모집종사자는 해당 상품에 대해 충분히 설명할 의무가 있으며, 가입자는 가입에 앞서 이에 대한 충분한 설명을 받으시기 바랍니다.
- 보험계약자가 기존에 체결했던 보험계약을 해지하고, 다른 보험계약을 체결하면 보험인수가 거절되거나 보험료의 인상 및 보장내용이 달라질 수 있습니다.
- 보험계약자는 보험증권을 받은 날부터 15일 이내에 그 청약을 철회할 수 있으며, 이 경우에는 접수한 날부터 3영업일 이내에 납입한 보험료를 돌려 드립니다. 다만, 회사가 건강상태 진단을 지원하는 계약, 보험기간이 90일 이내인 계약, 전문금융소비자가 체결한 계약의 경우 또는 청약한 날부터 30일(통신판매 계약 중 전화를 이용하여 체결하는 경우 청약한 날의 계약자 나이가 만 65세 이상인 계약은 45일)을 초과한 경우에는 철회할 수 없습니다.
- ※ 전문금융소비자: 보험계약에 관한 전문성, 자산규모 등에 비추어 보험계약에 따른 위험감수 능력이 있는 자로서, 국가, 지방자치단체, 한국은행, 금융회사, 주권상장법인 등을 포함하여 금융소비자보호에 관한 법률에서 정하는 전문금융소비자를 말합니다.

글로벌 ETF로 준비하는 스마트 연금

투자는 똑똑하게, 연금은 안정적으로 준비하세요.

마이솔루션AI변액연금보험S 무배당 2606



01

오래 유지할수록 혜택이 커지는 유지보너스

유지보너스 발생일		유지보너스
적립형	보험료 납입기간이 종료된 후 최초로 도래하는 연계약해당일	기본보험료 x 12 x 납입기간 x 10.0%
	보험료 납입기간이 종료된 후 5년이 되는 시점의 연계약해당일	기본보험료 x 12 x 납입기간 x 3.0%
거치형	보험계약일부터 5년이 되는 시점의 연계약해당일을 포함하여 3년간 매년 연계약해당일	기본보험료 x 3.2%

02

용도에 맞게 선택하는 다양한 연금지급형태

구분	연금지급형태
종신연금	살아있는 동안 종신토록 연금액 지급
확정연금	생존여부와 상관없이 확정기간동안 연금액 지급
상속연금	연금수령 하다가 사망시 사망시점의 계약자적립액을 상속자금으로 지급
SI투자실적연금	연금개시 이후 특별계정 운용실적에 따라 연금액 지급

보험료 및 해약환급금 예시표

기준 : 적립형, 남자 40세, 10년납, 60세 연금개시, 기본보험료 30만원

경과 기간	나이	납입 보험료	특별계정 투입금액 누계	투자수익률 평균공시이율(-2.5%) 가정 (순수익률 연 -2.55%)		투자수익률 -1% 가정 (순수익률 연 -1.05%)		투자수익률 평균공시이율(2.50%) 가정 (순수익률 연 2.45%)		투자수익률 평균공시이율1.5(3.75%) 가정 (순수익률 연 3.7%)	
				해약환급금	환급률	해약환급금	환급률	해약환급금	환급률	해약환급금	환급률
3개월	40세	90만원	73만원	0만원	0.0%	0만원	0.0%	74만원	0.0%	0만원	0.0%
6개월	40세	180만원	147만원	51만원	28.9%	52만원	29.2%	148만원	30.1%	54만원	30.4%
9개월	40세	270만원	221만원	128만원	47.5%	129만원	48.0%	223만원	49.2%	134만원	49.6%
1년	41세	360만원	295만원	204만원	56.7%	206만원	57.4%	299만원	58.9%	214만원	59.5%
2년	42세	720만원	591만원	502만원	69.8%	511만원	71.1%	606만원	74.1%	541만원	75.2%
3년	43세	1,080만원	886만원	794만원	73.5%	814만원	75.4%	920만원	79.9%	880만원	81.5%
4년	44세	1,440만원	1,182만원	1,078만원	74.9%	1,113만원	77.3%	1,242만원	83.3%	1,230만원	85.5%
5년	45세	1,800만원	1,477만원	1,355만원	75.3%	1,409만원	78.3%	1,572만원	85.8%	1,593만원	88.6%
6년	46세	2,160만원	1,773만원	1,626만원	75.3%	1,703만원	78.9%	1,910만원	87.8%	1,970만원	91.2%
7년	47세	2,520만원	2,069만원	1,890만원	75.0%	1,993만원	79.1%	2,256만원	89.6%	2,359만원	93.6%
8년	48세	2,880만원	2,364만원	2,134만원	74.1%	2,266만원	78.7%	2,611만원	90.7%	2,748만원	95.4%
9년	49세	3,240만원	2,660만원	2,371만원	73.2%	2,536만원	78.3%	2,975만원	91.8%	3,151만원	97.3%
10년	50세	3,600만원	3,315만원	2,962만원	82.3%	3,164만원	87.9%	3,707만원	103.0%	3,929만원	109.1%
15년	55세	3,600만원	3,423만원	2,677만원	74.4%	3,074만원	85.4%	4,253만원	118.2%	4,779만원	132.8%
20년	60세	3,600만원	3,423만원	2,319만원	64.4%	2,881만원	80.0%	4,762만원	132.3%	5,691만원	158.1%

- 상기 환급률은 투자수익률이 경과기간동안 일정하게 유지된다고 가정하였을 때 계약자가 납입한 보험료 대비 해약환급금의 비율입니다.
- 이 보험계약은 납입한 보험료 중 사업비를 차감한 후 특별계정(펀드)으로 투입·운용되고, 특별계정(펀드) 수익률이 반영된 특별계정 계약자적립액에서 위험보험료 및 보증비용이 차감됩니다.
- 특별계정(펀드)수익률은 펀드의 기준가격의 변동으로 계산되며, 운용수수료, 증권거래비용 및 기타비용은 기준가격에 반영되어 있습니다.
- 해약환급금은 특별계정 투입금액을 상기 예시이율(기준가로 산출된 펀드수익률로 가정)로 부리한 후 수수료·안내표상 보증비용 등 펀드 기준가에 반영되지 않은 비용 차감하여 계산합니다.
- 해약환급금은 특별계정 수익률에 따라 매일 변동하며, 중도해지시 특별계정 계약자적립액에서 해약공제액을 차감하므로 해약환급금은 납입보험료보다 적거나 없을 수도 있습니다.
- 해약환급금에는 최저보증금이 없어 원금손실이 발생할 수 있으며, 그 손실은 모두 계약자에게 귀속됩니다.
- 상기 예시된 금액 및 환급률 등이 미래의 수익을 보장하는 것은 아닙니다.
- 상기예시금액의 투자수익률은 -1%, 감독규정 제1-2조제13호에 따른 2026년도 평균공시이율 2.50% 및 동 이율의 1.5배인 3.75%를 기준으로 계산한 금액입니다. (해당상품은 연금개시전 최저계약자적립액(GMAB) 미보충 상품으로, 보험업감독업무시행세칙에서 정한 예시수익률에 '평균공시이율'을 추가하여 해약환급금을 제시하고 있습니다.)
- 평균공시이율은 감독원장이 정하는 바에 따라 산정한 전체 보험회사 공시이율의 평균으로, 전년도 8월말 기준 직전 12개월간 보험회사 평균공시이율입니다.
- 변액보험 특별계정(펀드)의 수익률 및 자산구성내역 등은 생명보험협회 홈페이지(www.klia.or.kr) "공시실 → 상품비교공시 → 변액보험"을 통해 비교·확인하실 수 있습니다.
- 상기 금액은 세전기준입니다.

iM 스타트PRO 변액연금보험 무배당 2606

펀드 운용 성과에 상관없이 최대 40년동안
연단리 7%로 부리된 연금액 보증(40년 이후 5%)



개인연금

퇴직연금

국민연금

✓ 당사 기존 상품보다
더 커진 연금액

130만원 UP!

기존 연금액
1,487만원

연금금액
1,617만원

(20세 남성, 10년납, 65세 연금개시, 월 50만원, 투자수익률 2.5%)

iM 스타트PRO 변액연금



0세에서 30세까지만 가진 특권!

35세부터 연금개시 가능(단, 거치기간 25년 충족시)



행복하고 든든한 노후를 국민연금보다 먼저 선물하세요. 연금은 행복입니다.

당신의 은퇴생활을 풍요롭게 할 **iM 스타트PRO 변액연금보험**을 소개합니다.

iM 스타트PRO 변액연금보험 무배당 2606 가입시 유의사항

• 본 상품은 실적배당형 상품이므로 보험금 및 해약환급금이 특별계정의 운용 실적에 따라 변동됩니다. • 중도해지시 해약환급금에 대한 최저보증이 없으므로 원금손실이 발생할 수 있으며, 그 손실은 모두 계약자에게 귀속됩니다. • 보험계약자가 기존에 체결했던 보험계약을 해지하고, 다른 보험계약을 체결하면 보험인수가 거절되거나 보험료의 인상 및 보장내용이 달라질 수 있습니다. • 보험계약자는 보험증권을 받은 날부터 15일 이내에 그 청약을 철회할 수 있으며, 이 경우에는 접수한 날부터 3영업일 이내에 납입한 보험료를 돌려 드립니다. 다만, 회사가 건강상태 진단을 지원하는 계약, 보험기간이 90일 이내인 계약, 전문금융소비자가 체결한 계약의 경우 또는 청약한 날부터 30일(통신판매 계약 중 전화를 이용하여 체결하는 경우 청약한 날의 계약자 나이가 만 65세 이상인 계약은 45일)을 초과한 경우에는 철회할 수 없습니다. ※전문금융소비자: 보험계약에 관한 전문성, 자산규모 등에 비추어 보험계약에 따른 위험감수 능력이 있는 자로서, 국가, 지방자치단체, 한국은행, 금융회사, 주권상장법인 등을 포함하여 금융소비자보호에 관한 법률에서 정하는 전문금융소비자를 말합니다. • 회사 및 모집종사자는 해당 상품에 대해 충분히 설명할 의무가 있으며, 가입자는 가입에 앞서 이에 대한 충분한 설명을 받으시기 바랍니다. • 이 보험계약은 약관에서 보험회사가 최저보증하는 최저사망직립액, 평생연금 및 특약에 한하여 예금자보호법에 따라 보호됩니다. 보호 한도는 해약환급금(또는 만기 시 보험금)에 기타지급금을 합하여 1인당 "1억원까지"(본 보험회사의 여타 보호상품과 합산)이며, 이와 별도로 본 보험회사 보호상품의 사고보험금을 합산하여 1인당 "1억원까지"입니다. 다만, 보험계약자 및 보험료납부자가 법인인 보험계약의 경우에는 보호되지 않습니다.

**펀드운용성과에 상관없이 최대 40년간 연단리 7%로 부리된 연금액 보증(40년 이후 5%)**

· 평생연금기준금액 증액기간에 따른 평생연금기준금액이율

- (1) 보험계약일로부터 40년까지 기간 : 연단리 7%
(2) 40년이후부터 연금지급개시나이 계약해당일까지 : 연단리 5%

(다만, 보험계약일부터 연금지급나이 계약해당일까지 기간이 40년보다 짧은 경우 (1)에 따라 보험계약일부터 연금지급나이 계약해당일까지 연단리 7% 적용)

평생연금기준금액이율의 복리 이자율 환산 예시

15세 가입, 50세 연금지급, 10년납	15세 가입, 60세 연금지급, 10년납
· 연단리 기준 : 보험계약일로부터 50세 계약해당일까지 : 7% → 연복리 기준으로 환산시 : 3.82%	· 연단리 기준 : 보험계약일로부터 55세 계약해당일까지 : 7% → 연복리 기준으로 환산시 : 3.31%

**사망시 최저사망적립액까지 보장 가능!**

- 연금지급전 사망시 MAX[계약자적립액, 피보험자가 사망한 날의 이미 납입한 보험료(단, 특약보험료 제외)] 지급
- 연금지급후 사망시 MAX[계약자적립액, 피보험자가 사망한 날의 이미 납입한 보험료(단, 특약보험료 제외)-기수령 평생연금액] 지급
→ 연금지급 전/후 사망으로 인한 미수령 연금액에 대한 불안감 해소
- ※ 최저사망적립액 보증비용 : 매년 특별계정 계약자적립액의 0.05% (매월 계약자적립액의 0.00416667%)

**장기유지보너스 가산 혜택**

- 장기유지보너스 : 5년이상 유지된 장기계약(5년납 제외)에 한하여 61회차 기본보험료를 납입할 때부터 납입기간 종료시까지 기본보험료를 납입할 때 기본보험료의 1.0%를 추가납입보험료 계약자적립액에 더하여 적립합니다.

※ 위 내용은 상품의 내용을 요약한 것이므로 계약체결전 반드시 해당 보험약관 및 상품설명서를 확인하시기 바랍니다.

※ 본 상품은 투자형 보험상품으로 은행의 예금·적금과는 다른 상품입니다.

보험료 및 해약환급금 예시표

기준 : 남자 20세, 10년납, 60세 연금지급, 월납, 기본보험료 30만원, 글로벌밸런스멀티인컴형 100%

경과기간	납입보험료 누계	특별계정 투입금액누계	투자수익률 -1% 가정 시 (순수익률 연 -2.70%)		투자수익률 평균공시이율(2.50%)가정 시 (순수익률 연 0.80%)		투자수익률 평균공시이율×1.5(3.75%)가정 시 (순수익률 연 2.05%)	
			해약환급금	환급률	해약환급금	환급률	해약환급금	환급률
3개월	90만원	82만원	0만원	0.0%	0만원	0.0%	0만원	0.0%
6개월	180만원	165만원	50만원	28.2%	51만원	28.9%	52만원	29.1%
9개월	270만원	248만원	115만원	42.7%	118만원	43.8%	119만원	44.1%
1년	360만원	331만원	179만원	50.0%	184만원	51.3%	186만원	51.8%
2년	720만원	662만원	435만원	60.5%	453만원	63.0%	460만원	63.9%
3년	1,080만원	993만원	687만원	63.6%	727만원	67.4%	742만원	68.7%
4년	1,440만원	1,324만원	935만원	65.0%	1,006만원	69.9%	1,033만원	71.8%
5년	1,800만원	1,655만원	1,179만원	65.5%	1,291만원	71.7%	1,333만원	74.1%
6년	2,160만원	1,989만원	1,424만원	65.9%	1,584만원	73.3%	1,645만원	76.2%
7년	2,520만원	2,324만원	1,665만원	66.1%	1,883만원	74.7%	1,967만원	78.1%
8년	2,880만원	2,659만원	1,891만원	65.7%	2,175만원	75.6%	2,288만원	79.5%
9년	3,240만원	2,993만원	2,113만원	65.2%	2,474만원	76.4%	2,619만원	80.8%
10년	3,600만원	3,328만원	2,332만원	64.8%	2,778만원	77.2%	2,960만원	82.2%
15년	3,600만원	3,328만원	1,837만원	51.0%	2,708만원	75.2%	3,101만원	86.2%
20년	3,600만원	3,328만원	1,552만원	43.1%	2,820만원	78.4%	3,461만원	96.1%
25년	3,600만원	3,328만원	1,332만원	37.0%	2,991만원	83.1%	3,930만원	109.2%
연금개시시점 계약자적립액			766만원		3,612만원		5,872만원	
평생연금기준금액			12,430만원		12,430만원		12,430만원	
평생연금액(연)			816만원		816만원		816만원	

※ 이 보험계약은 납입한 보험료 중 사업비를 차감한 후 특별계정(펀드)으로 투입·운용되고, 특별계정(펀드) 수익률이 반영된 특별계정계약자적립액에서 위험보험료 및 보증비용이 차감됩니다.
※ 해약환급금은 특별계정 투입금액을 상기 예시이율(기준가로 산출된 펀드수익률로 가정)로 부리한 후 수수료·안내표상 보증비용 등 펀드 기준가격에 반영되지 않은 비용을 차감하여 계산합니다. ※ 특별계정(펀드)수익률은 펀드의 기준가격의 변동으로 계산되며, 운용수수료, 증권거래비용 및 기타비용은 기준가격에 반영되어 있습니다. ※ 해약환급금은 특별계정 수익률에 따라 매일 변동하며, 중도해지시 특별계정계약자적립액에서 해약공제액을 차감하므로 해약환급금은 납입보험료보다 적거나 없을 수도 있습니다. ※ 해약환급금은 최저보증 없이 원금손실이 발생할 수 있으며, 그 손실은 모두 계약자에게 귀속됩니다. ※ 상기 예시된 환급률은 투자수익률이 경과기간동안 일정하게 유지된다고 가정하였을 때 계약자가 납입한 보험료 대비 해약환급금의 비율입니다. ※ 상기 예시된 금액 및 환급률 등이 미래의 수익을 보장하는 것은 아닙니다. ※ 평생연금기준금액은 연금지급후 보험기간에 연금지급의 기준이 되는 금액으로서 해지할때 지급되는 금액이 아니며 중도해지하는 경우 해약환급금이 지급됩니다. ※ 위의 평생연금액은 연금지급개시나이 계약해당일의 계약자적립액과 평생연금기준금액 중 큰 금액에 평생연금지급률인 (1+장기유지가산율)을 곱한 금액으로 연금지급후 보험기간동안 동일하게 적용됩니다. ※ 변액보험 특별계정(펀드)의 수익률 및 자산구성내역 등은 생명보험협회 홈페이지(www.klia.or.kr) “공시실” → 상품비교공시 → 변액보험”을 통해 비교·확인하실 수 있습니다. ※ 상기예시금액의 투자수익률은 -1%와 감독규정 제1-2조 제13호에 따른 2026년도 평균공시이율 2.50% 및 동 이율의 1.5배인 3.75%를 기준으로 계산한 금액입니다. ※ 평균공시이율은 감독원장이 정하는 바에 따라 산정한 전체보험회사 공시이율의 평균으로 전년도 8월말 기준 직전 12개월간 보험회사 평균공시이율입니다. ※ 상기 금액은 세전기준입니다.

iM 마스터PRO 변액연금보험 무배당 2606

펀드 운용 성과에 상관없이 최대 30년동안
연단리 7%로 부리된 연금액 보증(30년 이후 5%)



31세~50세까지만 가진 특권!

51세부터 연금개시 가능(단, 거치기간 20년 총족시)



100세 시대! 나를 위한 노후준비, 이제는 시작해야 합니다. 연금은 행복입니다.

당신의 은퇴생활을 풍요롭게 할 **iM 마스터PRO 변액연금보험**을 소개합니다.

iM 마스터PRO 변액연금보험 무배당 2606 가입시 유의사항

• iM 마스터PRO 변액연금보험 무배당 2606은 실적배당형 상품이므로 보험금 및 해약환급금이 특별계정의 운용 실적에 따라 변동됩니다. • 중도해지시 해약환급금에 대한 최저보증이 없으므로 원금손실이 발생할 수 있으며, 그 손실은 모두 계약자에게 귀속됩니다. • 보험계약자가 기존에 체결했던 보험계약을 해지하고, 다른 보험계약을 체결하면 보험인수가 거절되거나 보험료의 인상 및 보장내용이 달라질 수 있습니다. • 보험계약자는 보험증권을 받은 날부터 15일 이내에 그 청약을 철회할 수 있으며, 이 경우에는 접수한 날부터 3영업일 이내에 납입한 보험료를 돌려 드립니다. 다만, 회사가 건강상태 진단을 지원하는 계약, 보험기간이 90일 이내인 계약, 전문금융소비자가 체결한 계약의 경우 또는 청약한 날부터 30일(통신판매 계약 중 전화를 이용하여 체결하는 경우 청약한 날의 계약자 나이가 만 65세 이상인 계약은 45일)을 초과한 경우에는 철회할 수 없습니다. ※전문금융소비자: 보험계약에 관한 전문성, 자산규모 등에 비추어 보험계약에 따른 위험감수 능력이 있는 자로서, 국가, 지방자치단체, 한국은행, 금융회사, 주권상장법인 등을 포함하여 금융소비자보호에 관한 법률에서 정하는 전문금융소비자를 말합니다. • 회사 및 모집중사자는 해당 상품에 대해 충분히 설명할 의무가 있으며, 가입자는 가입에 앞서 이에 대한 충분한 설명을 받으시기 바랍니다. • 이 보험계약은 약관에서 보험회사가 최저보증하는 최저사망직립액, 평생연금 및 특약에 한하여 예금자보호법에 따라 보호됩니다. 보호 한도는 해약환급금(또는 만기 시 보험금)에 기타지급금을 합하여 1인당 "1억원까지"(본 보험회사의 여타 보호상품과 합산)이며, 이와 별도로 본 보험회사 보호상품의 사고보험금을 합산하여 1인당 "1억원까지"입니다. 다만, 보험계약자 및 보험료납부자가 법인인 보험계약의 경우에는 보호되지 않습니다.

**펀드운용성과에 상관없이 최대 30년간 연단리 7%로 부리된 연금액 보증(30년 이후 5%)**

· 평생연금기준금액 증액기간에 따른 평생연금기준금액이율

(1) 보험계약일로부터 30년까지 기간 : 연단리 7%

(2) 30년 이후부터 연금지급개시나이 계약해당일까지 : 연단리 5%

(다만, 보험계약일로부터 연금지급개시나이 계약해당일까지의 기간이 30년보다 짧은 경우 (1)에 따라 보험계약일로부터 연금지급개시나이 계약해당일까지 연단리 7% 적용)

평생연금기준금액이율의 복리 이자율 환산 예시

40세 가입, 65세 연금지급, 10년납	40세 가입, 70세 연금지급, 10년납
· 연단리 기준 : 보험계약일로부터 65세 계약해당일까지 : 7%	· 연단리 기준 : 보험계약일로부터 70세 계약해당일까지 : 7%
→ 연복리 기준으로 환산시 : 4.43%	→ 연복리 기준으로 환산시 : 4.10%

**사망시 최저사망적립액까지 보장 가능!**

· 연금지급전 사망시 MAX[계약자적립액, 피보험자가 사망한 날의 이미 납입한 보험료(단, 특약보험료 제외) X 150%] 지급

· 연금지급후 사망시 MAX[계약자적립액, 피보험자가 사망한 날의 이미 납입한 보험료(단, 특약보험료 제외) X 150% - 기수령 평생연금액] 지급

→ 연금지급 전/후 사망으로 인한 미수령 연금액에 대한 불안감 해소

※ 최저사망적립액 보증비용 : 매년 특별계정 계약자적립액의 0.5%(매월 계약자적립액의 0.04166667%)

**장기유지보너스 가산 혜택**

· 장기유지보너스 : 5년이상 유지된 장기계약(5년납 제외)에 한하여 61회차 기본보험료를 납입할 때부터 납입기간 종료시까지 기본보험료를 납입할 때 기본보험료의 1.0%를 추가납입보험료 계약자적립액에 더하여 적립합니다.

※ 위 내용은 상품의 내용을 요약한 것이므로 계약체결전 반드시 해당 보험약관 및 상품설명서를 확인하시기 바랍니다.

※ 본 상품은 투자형 보험상품으로 은행의 예금·적금과는 다른 상품입니다.

보험료 및 해약환급금 예시표

기준 : 남자 40세, 10년납, 65세 연금지급, 월납, 기본보험료 30만원, 글로벌밸런스멀티인컴형 100%

경과기간	납입보험료 누계	특별계정 투입금액 누계	투자수익률 -1% 가정 시 (순수익률 연 -3.65%)		투자수익률 평균공시이율(2.50%)가정 시 (순수익률 연 -0.15%)		투자수익률 평균공시이율×1.5(3.75%)가정 시 (순수익률 연 1.10%)	
			해약환급금	환급률	해약환급금	환급률	해약환급금	환급률
3개월	90만원	83만원	0만원	0.0%	0만원	0.0%	0만원	0.0%
6개월	180만원	166만원	29만원	16.3%	30만원	16.8%	30만원	17.0%
9개월	270만원	249만원	83만원	30.8%	85만원	31.7%	86만원	32.0%
1년	360만원	333만원	136만원	38.1%	140만원	39.1%	142만원	39.5%
2년	720만원	666만원	349만원	48.5%	364만원	50.6%	369만원	51.4%
3년	1,080만원	999만원	557만원	51.7%	590만원	54.7%	603만원	55.8%
4년	1,440만원	1,332만원	762만원	52.9%	820만원	57.0%	842만원	58.5%
5년	1,800만원	1,666만원	963만원	53.5%	1,053만원	58.5%	1,088만원	60.5%
6년	2,160만원	2,002만원	1,163만원	53.9%	1,293만원	59.9%	1,343만원	62.2%
7년	2,520만원	2,339만원	1,360만원	54.0%	1,537만원	61.0%	1,605만원	63.7%
8년	2,880만원	2,676만원	1,541만원	53.5%	1,772만원	61.5%	1,863만원	64.7%
9년	3,240만원	3,013만원	1,720만원	53.1%	2,011만원	62.1%	2,128만원	65.7%
10년	3,600만원	3,350만원	1,894만원	52.6%	2,253만원	62.6%	2,400만원	66.7%
15년	3,600만원	3,350만원	1,182만원	32.9%	1,845만원	51.3%	2,146만원	59.6%
20년	3,600만원	3,350만원	924만원	25.7%	1,827만원	50.8%	2,289만원	63.6%
25년	3,600만원	3,350만원	732만원	20.4%	1,853만원	51.5%	2,501만원	69.5%
연금지급시점 계약자적립액			732만원		1,853만원		2,501만원	
평생연금기준금액			8,650만원		8,650만원		8,650만원	
평생연금액(연)			559만원		559만원		559만원	

※ 이 보험계약은 납입한 보험료 중 사업비를 차감한 후 특별계정(펀드)으로 투입·운용되고, 특별계정(펀드) 수익률이 반영된 특별계정계약자적립액에서 위험보험료 및 보증비용이 차감됩니다.
 ※ 해약환급금은 특별계정 투입금액을 상기 예시이율(기준가로 산출된 펀드수익률로 가정)로 부리한 후 수수료·내보상 보증비용 등 펀드 기준가격에 반영되지 않은 비용을 차감하여 계산합니다.
 ※ 특별계정(펀드)수익률은 펀드의 기준가격의 변동으로 계산되며, 운용수수료, 증권거래비용 및 기타비용은 기준가격에 반영되어 있습니다. ※ 해약환급금은 특별계정 수익률에 따라 매일 변동하며, 중도해지시 특별계정계약자적립액에서 해약공제액을 차감하므로 해약환급금은 납입보험료보다 적거나 없을 수도 있습니다. ※ 해약환급금은 최저보증 없이 원금손실이 발생할 수 있으며, 그 손실은 모두 계약자에게 귀속됩니다. ※ 상기 예시된 환급률은 투자수익률이 경과기간동안 일정하게 유지된다고 가정하였을 때 계약자가 납입한 보험료 대비 해약환급금의 비율입니다. ※ 상기 예시된 금액 및 환급률 등이 미래의 수익을 보장하는 것은 아닙니다. ※ 평생연금기준금액은 연금지급후 보험기간에 연금지급의 기준이 되는 금액으로서 해지할때 지급되는 금액이 아니며 중도해지하는 경우 해약환급금이 지급됩니다. ※ 위의 평생연금액은 연금지급개시나이 계약해당일의 계약자적립액과 평생연금기준금액 중 큰 금액에 평생연금지급률 및 (1+장기유지가산율)을 곱한 금액으로 연금지급후 보험기간동안 동일하게 적용됩니다. ※ 변액보험 특별계정(펀드)의 수익률 및 자산구성내역 등은 생명보험협회 홈페이지(www.klia.or.kr) “공시실” → 상품비교공시 → 변액보험”을 통해 비교·확인하실 수 있습니다. ※ 상기예시금액의 투자수익률은 -1%와 감독규정 제1-2조 제13호에 따른 2026년도 평균공시이율 2.50% 및 동일 이율의 1.5배인 3.75%를 기준으로 계산한 금액입니다. ※ 평균공시이율은 감독원장이 정하는 바에 따라 산정한 전체보험회사 공시이율의 평균으로 전년도 8월말 기준 직전 12개월간 보험회사 평균공시이율입니다. ※ 상기금액은 세전기준입니다.

iM 트래블PRO 변액연금보험 무배당 2606

펀드 운용 성과에 상관없이 최대 20년동안
연단리 7%로 부리된 연금액 보증(20년 이후 5%)

✓ 당사 기존 상품보다
더 커진 연금액

35만원 UP!

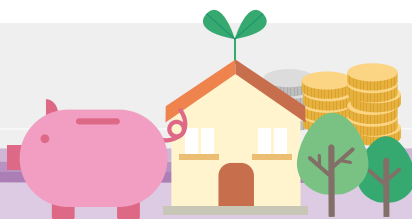
기존 연금액

397만원

연금액

432만원

(51세 남성, 5년납, 75세 연금개시, 월 50만원, 투자수익률 2.5%)



51세에서 70세까지 가입!

66세부터 연금개시 가능(단, 거치기간 15년 충족시)



100세 시대! 부족한 나의 노후 자금, 지금도 늦지 않았습니다.

지금 바로 노후 준비를 시작해야 합니다. 연금은 행복입니다.

당신의 은퇴생활을 풍요롭게 할 **iM 트래블PRO 변액연금보험**을 소개합니다.

iM 트래블PRO 변액연금보험 무배당 2606 가입시 유의사항

• iM 트래블PRO 변액연금보험 무배당 2606은 실적배당형 상품이므로 보험금 및 해약환급금이 특별계정의 운용 실적에 따라 변동됩니다. • 중도해지시 해약환급금에 대한 최저보증이 없으므로 원금손실이 발생할 수 있으며, 그 손실은 모두 계약자에게 귀속됩니다. • 보험계약자가 기존에 체결했던 보험계약을 해지하고, 다른 보험계약을 체결하면 보험인수가 거절되거나 보험료의 인상 및 보장내용이 달라질 수 있습니다. • 보험계약자는 보험증권을 받은 날부터 15일 이내에 그 청약을 철회할 수 있으며, 이 경우에는 접수한 날부터 3영업일 이내에 납입한 보험료를 돌려 드립니다. 다만, 회사가 건강상태 진단을 지원하는 계약, 보험기간이 90일 이내인 계약, 전문금융소비자가 체결한 계약의 경우 또는 청약한 날부터 30일(통신판매 계약 중 전화를 이용하여 체결하는 경우 청약한 날의 계약자 나이가 만 65세 이상인 계약은 45일)을 초과한 경우에는 철회할 수 없습니다. ※전문금융소비자: 보험계약에 관한 전문성, 자산규모 등에 비추어 보험계약에 따른 위험감수 능력이 있는 자로서, 국가, 지방자치단체, 한국은행, 금융회사, 주권상장법인 등을 포함하여 금융소비자보호에 관한 법률에서 정하는 전문금융소비자를 말합니다. • 회사 및 모집종사자는 해당 상품에 대해 충분히 설명할 의무가 있으며, 가입자는 가입에 앞서 이에 대한 충분한 설명을 받으시기 바랍니다. • 이 보험계약은 약관에서 보험회사가 최저보증하는 최저사망적립액, 평생연금 및 특약에 한하여 예금자보호법에 따라 보호됩니다. 보호 한도는 해약환급금(또는 만기 시 보험금)에 기타지급금을 합하여 1인당 "1억원까지"(본 보험회사의 여타 보호상품과 합산)이며, 이와 별도로 본 보험회사 보호상품의 사고보험금을 합산하여 1인당 "1억원까지"입니다. 다만, 보험계약자 및 보험료납부자가 법인인 보험계약의 경우에는 보호되지 않습니다.



펀드운용성과에 상관없이 최대 20년간 연단리 7%로 부리된 연금액 보증(20년 이후 5%)

· 평생연금기준금액 증액기간에 따른 평생연금기준금액이율

- (1) 보험계약일로부터 20년까지 기간 : 연단리 7%
- (2) 20년이후부터 연금지급개시나이 계약해당일까지 : 연단리 5%

(다만, 보험계약일로부터 연금개시나이 계약해당일까지 기간이 20년보다 짧은 경우 (1)에 따라 보험계약일로부터 연금지급개시나이 계약해당일까지 연단리 7% 적용)

평생연금기준금액이율의 복리 이자율 환산 예시

51세 가입, 70세 연금개시, 5년납 · 연단리 기준 : 보험계약일로부터 65세 계약해당일까지 : 7% ➡ 연복리 기준으로 환산시 : 4.74%	51세 가입, 66세 연금개시, 5년납 · 연단리 기준 : 보험계약일로부터 60세 계약해당일까지 : 7% ➡ 연복리 기준으로 환산시 : 5.13%
--	--



사망시 최저사망적립액까지 보장 가능!

- 연금개시 전 사망시 MAX[계약자적립액, 피보험자가 사망한 날의 이미납입한 보험료 X 150%, 피보험자가 사망한 날의 평생연금기준금액] 지급
- 연금개시 후 사망시 MAX[계약자적립액, 피보험자가 사망한날의 이미 납입한 보험료 X 150% - 기수령 평생연금액, 피보험자가 사망한날의 평생연금기준금액 - 기수령 평생연금액] 지급
- > 연금개시 전/후 사망으로 인한 미수령 연금액에 대한 불안감 해소

※ 최저사망적립액 보증비용

- (1) 연금개시전 보험기간 : 매년 특별계정내 계약자적립액의 2.00%(매월 계약자적립액의 0.16666667%)
- (2) 연금개시후 보험기간 : 매년 특별계정내 계약자적립액의 0.50%(매월 계약자적립액의 0.04166667%)

- 평생연금기준금액 : 매년 납입보험료의 평생연금기준금액이율을 증액기간까지 부리한금액(연단리 기준)



장기유지보너스 가산 혜택

- 장기유지보너스 : 5년이상 유지된 장기계약(5년납 제외)에 한하여 61회차 기본보험료를 납입할 때부터 납입기간 종료시까지 기본보험료를 납입할 때 기본보험료의 1.0%를 추가납입보험료 계약자적립액에 더하여 적립합니다.

※ 위 내용은 상품의 내용을 요약한 것이므로 계약체결전 반드시 해당 보험약관 및 상품설명서를 확인하시기 바랍니다.

※ 본 상품은 투자형 보험상품으로 은행의 예금·적금과는 다른 상품입니다.

보험료 및 해약환급금 예시표

기준 : 남자 51세, 66세 연금개시, 월납, 기본보험료 50만원, 글로벌밸런스멀티인컴형 100%

경과기간	납입보험료 누계	특별계정 투입금액 누계	투자수익률 -1% 가정 시 (순수익률 연 -5.25%)		투자수익률 평균공시이율(2.50%)가정 시 (순수익률 연 -1.75%)		투자수익률 평균공시이율×1.5(3.75%)가정 시 (순수익률 연 -0.5%)	
			해약환급금	환급률	해약환급금	환급률	해약환급금	환급률
3개월	150만원	142만원	73만원	49.0%	74만원	49.4%	74만원	49.6%
6개월	300만원	284만원	185만원	61.9%	187만원	62.7%	188만원	62.9%
9개월	450만원	426만원	296만원	65.9%	301만원	67.0%	303만원	67.4%
1년	600만원	568만원	406만원	67.7%	414만원	69.1%	417만원	69.6%
2년	1,200만원	1,136만원	833만원	69.5%	864만원	72.1%	876만원	73.0%
3년	1,800만원	1,704만원	1,242만원	69.0%	1,310만원	72.8%	1,335만원	74.2%
4년	2,400만원	2,272만원	1,633만원	68.1%	1,751만원	73.0%	1,795만원	74.8%
5년	3,000만원	2,840만원	2,007만원	66.9%	2,188만원	72.9%	2,256만원	75.2%
6년	3,000만원	2,840만원	1,795만원	59.9%	2,040만원	68.0%	2,134만원	71.1%
7년	3,000만원	2,840만원	1,592만원	53.1%	1,893만원	63.1%	2,011만원	67.0%
8년	3,000만원	2,840만원	1,399만원	46.6%	1,748만원	58.3%	1,888만원	62.9%
9년	3,000만원	2,840만원	1,214만원	40.5%	1,604만원	53.5%	1,765만원	58.8%
10년	3,000만원	2,840만원	1,037만원	34.6%	1,462만원	48.7%	1,641만원	54.7%
15년	3,000만원	2,840만원	296만원	9.9%	809만원	27.0%	1,058만원	35.3%
20년	3,000만원	2,840만원	0만원	0.0%	0만원	0.0%	0만원	0.0%
연금개시시점 계약자적립액			296만원		809만원		1,058만원	
평생연금기준금액			5,633만원		5,633만원		5,633만원	
평생연금액(연)			298만원		298만원		298만원	

※ 이 보험계약은 납입한 보험료 중 사업비를 차감한 후 특별계정(펀드)으로 투입·운용되고, 특별계정(펀드) 수익률이 반영된 특별계정계약자적립액에서 위험보험료 및 보증비용이 차감됩니다. ※ 해약환급금은 특별계정 투입금액을 상기 예시이율(기준가로 산출된 펀드수익률로 가정)로 부리한 후 수수료·안내표상 보증비용 등 펀드 기준가격에 반영되지 않은 비용을 차감하여 계산합니다. ※ 특별계정(펀드)수익률은 펀드의 기준가격의 변동으로 계산되며, 운용수수료, 증권거래비용 및 기타비용은 기준가격에 반영되어 있습니다. ※ 해약환급금은 특별계정 수익률에 따라 매일 변동하며, 중도에 지시 특별계정계약자적립액에서 해약금액을 차감하므로 해약환급금은 납입보험료보다 적거나 없을 수도 있습니다. ※ 해약환급금에는 최저보증 없이 원금손실이 발생할 수 있으며, 그 손실은 모두 계약자에게 귀속됩니다. ※ 상기 예시된 환급률은 투자수익률이 경과기간동안 일정하게 유지된다고 가정하였을 때 계약자가 납입한 보험료 대비 해약환급금의 비율입니다. ※ 상기 예시된 금액 및 환급률 등이 미래의 수익을 보장하는 것은 아닙니다. ※ 평생연금기준금액은 연금개시후 보험기간에 연금지급의 기준이 되는 금액으로서 해지할때 지급되는 금액이 아니며 중도해지하는 경우 해약환급금이 지급됩니다. ※ 위의 평생연금액은 연금지급개시나이 계약해당일의 계약자적립액과 평생연금기준금액 중 큰 금액에 평생연금지급률 및 (1+장기유지가산율)을 곱한 금액으로 연금개시후 보험기간동안 동일하게 적용됩니다. ※ 변액보험 특별계정(펀드)의 수익률 및 자산구성내역 등은 생명보험협회 홈페이지(www.kfia.or.kr) "공시실" → 상품비교공시 → 변액보험"을 통해 비교 확인하실 수 있습니다. ※ 상기예시금액의 투자수익률은 -1%와 감독규정 제1-2조 제13호에 따른 2026년도 평균공시이율 2.50% 및 동 이율의 1.5배인 3.75%를 기준으로 계산한 금액입니다. ※ 평균공시이율은 감독원장이 정하는 바에 따라 산정한 전제보험회사 공시이율의 평균으로 전년도 8월말 기준 직전 12개월간 보험회사 평균공시이율입니다. ※ 상기 금액은 세전기준입니다.



상담 및 문의전화
1588-4770
